

COMMERCIALISATION :



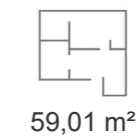
OBSERVATIONS :

Les cotes sont données brutes hors parachèvements. Certaines cotes et formes peuvent évoluer en phase d'exécution. Toutes différences en plus ou en moins, rentrant dans les tolérances admises, fera perte et profit pour l'acquéreur sans adaptation du prix. Le mobilier est à titre indicatif. Les représentations de trames de sol sont données à titre symbolique. Une information complète sur les radiateurs, l'installation électrique et la ventilation sera fournie durant le chantier. Des modifications sont susceptibles d'être apportées à ce plan en fonction des nécessités techniques et de la réalisation. L'emplacement des faux-plafonds est donné à titre indicatif. L'aménagement de la cuisine et les dimensions des équipements techniques sont données à titre indicatif et non contractuel.

# BROOKLYN



APPARTEMENT **B2-04-APT-044**  
SURFACE PONDÉRÉE **71,40 m²**



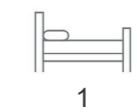
59,01 m²



B2



+4



1

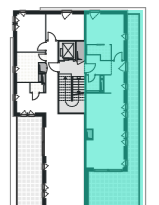
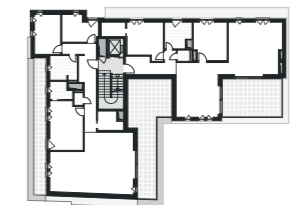


1



41,31 m²

## SITUATION



Pour plus d'informations :  
[www.brooklyn.lu](http://www.brooklyn.lu)