

# BROOKLYN

APPARTEMENT B1-02-APT-013  
REF : 1.1-N02-C | LOT 123



B1



ÉTAGE 2



54.41 m<sup>2</sup>



1



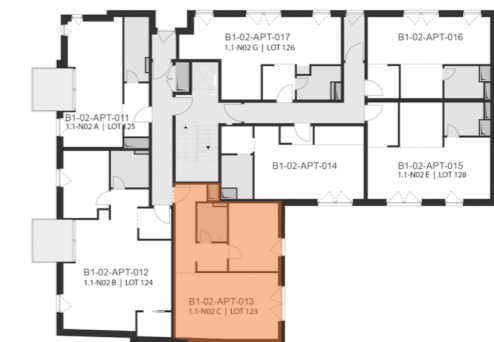
1



/

## SITUATION

B1 : 26 appartements



ENTRÉE  
4.97m<sup>2</sup>

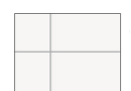
SDB  
4.09m<sup>2</sup>

CHAMBRE  
12.67m<sup>2</sup>

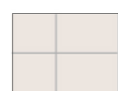
CIRCULATION  
5.36m<sup>2</sup>

CUISINE  
4.29m<sup>2</sup>

SÉJOUR  
20.95m<sup>2</sup>



Balcon :  
dalles sur plots



Carrelage



Parquet



Cloison : non-comprise



### OBSERVATIONS :

Les cotes sont données brutes hors parachèvements. Certaines cotes et formes peuvent évoluer en phase d'exécution. Toutes différences en plus ou en moins, rentrant dans les tolérances admises, fera perte et profit pour l'acquéreur sans adaptation du prix. Le mobilier est à titre indicatif. Les représentations de trames de sol sont données à titre symbolique. Une information complète sur les radiateurs, l'installation électrique et la ventilation sera fournie durant le chantier. Des modifications sont susceptibles d'être apportées à ce plan en fonction des nécessités techniques et de la réalisation. L'emplacement des faux-plafonds est donné à titre indicatif. L'aménagement de la cuisine et les dimensions des équipements techniques sont données à titre indicatif et non contractuel.